

Guía de instalación de producto

2024.6

[Luxury Aluminum tube]



ATENCIÓN

Antes de instalar cualquier producto WPC, se recomienda verificar las normativas de construcción locales por posibles requisitos o restricciones. Esta guía de instalación es únicamente ilustrativa y no sustituye el trabajo de un profesional calificado. Toda construcción con productos de SIMILE debe realizarse respetando las normativas locales de zonificación y edificación. El consumidor asume todos los riesgos y responsabilidades vinculados a la instalación y uso de este producto.

Lea todas las secciones de esta guía de Instalación con atención antes de comenzar

ADVERTENCIA DE SEGURIDAD

Cuando trabaje en cualquier proyecto de instalación, es obligatorio utilizar el equipo de protección adecuado para evitar lesiones. Durante el manejo, corte o instalación de nuestros productos, se recomienda usar (pero no se limita a): guantes, protección respiratoria, mangas largas, pantalón largo y gafas de seguridad.

Herramientas:

Se pueden usar herramientas estándar para carpintería. Se recomienda que todas las hojas tengan punta de carburo. Se recomiendan tornillos de acero inoxidable o recubiertos.

Entorno:

La superficie debe estar limpia, lisa, nivelada y seca para instalar correctamente los nuestros productos. Verificar siempre los códigos de edificación locales. Almacenar los productos en un piso plano y ordenado.. Almacenar los productos en un piso plano y ordenado.

Planificación:

Un diseño y planificación adecuados garantizan una instalación rápida y precisa. Planificá previamente la disposición para lograr el mejor resultado posible. Se recomienda marcar el plano del proyecto para minimizar errores.

Construcción:

Nuestros productos no están diseñados para ser utilizados como columnas, soportes, vigas, largueros ni otros elementos estructurales primarios. Toda instalación debe cumplir con las regulaciones correspondientes.

Electricidad estática:

En áreas con alta humedad, la estática puede ser más frecuente. Tené especial cuidado al combinar los productos con materiales metálicos como barandas, ya que los choques estáticos pueden darse con mayor frecuencia.

Ventilación:

Nuestros productos no deben instalarse directamente sobre una superficie plana. Requieren una subestructura para permitir el flujo de aire necesario y evitar la absorción de humedad. Se recomienda un espacio libre mínimo de 25 mm (1") entre el producto y la pared para una ventilación adecuada.

Calor y fuego:

El calor excesivo o fuentes de calor como chimeneas pueden dañar nuestros productos. El vidrio de baja emisividad puede aumentar el calor en superficies exteriores causando deformaciones. Se recomienda consultar con el fabricante de vidrios para prevenir la acumulación de calor por reflexión solar.

Fijaciones:

Al fijar nuestros productos: Siempre perforá previamente los agujeros en el perfil.

Los tornillos deben colocarse en ángulo de 90° con respecto a la superficie.

Usá tiza blanca o guías rectas como referencia para líneas rectas.

Evitá usar tiza de color ya que puede manchar permanentemente el producto.

Probá previamente el tornillo que vas a usar con un retazo del producto.

Verificá con tu proveedor si el tornillo elegido es adecuado para productos compuestos.

Si no sabés qué tornillo o clavo utilizar, consultá al fabricante.

LISTA DE ACCESORIOS

1 Tornillo de expansión



2 Fijación en forma de U



3 Tornillo central



4 Tornillos autopercutores



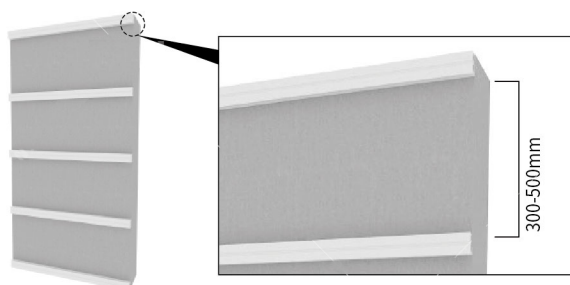
5 Perfil estructural (joist)



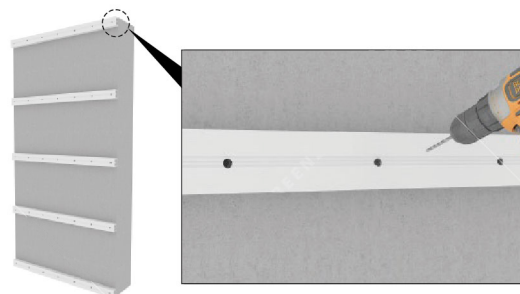
01 Instalación con perfil estructural (joist)

Ejemplo con el modelo BLA6040 Tubo de Aluminio de Lujo

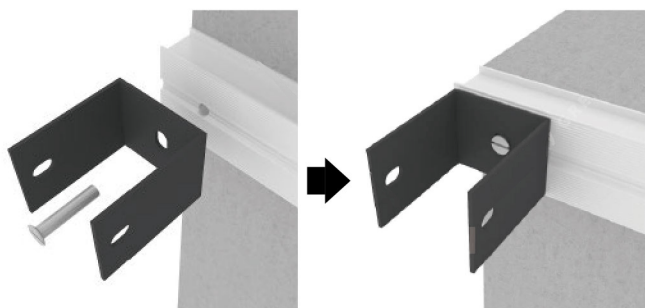
- 1 Marcá las posiciones del perfil estructural en la pared según el diseño. Distancia recomendada entre el perfil superior e inferior: **300-500 mm**.



- 2 Perforá previamente los agujeros en el perfil estructural. Determinar la distancia horizontal entre agujeros según el diseño.



- 3 Fijá las piezas de sujeción en forma de U con tornillos de expansión en las posiciones previamente perforadas.



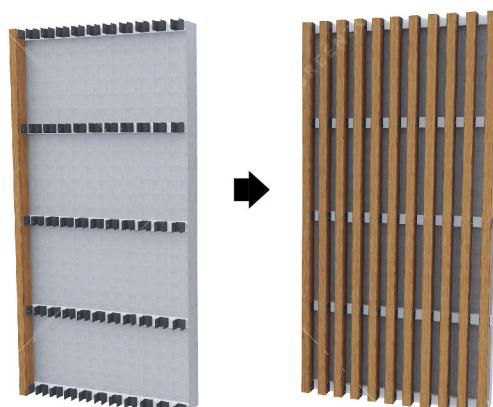
- 4 Realizá perforaciones previas en el tubo de aluminio. La distancia de las perforaciones debe coincidir con la altura de los agujeros del perfil estructural.



- 5 Insertá el tubo en la fijación en U. Fijalo con el tornillo central, asegurate de que no quede suelto.



- 6 Repetí los pasos anteriores para fijar todos los tubos de aluminio.

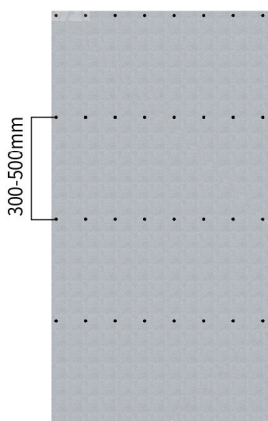


02 Instalación directa en pared

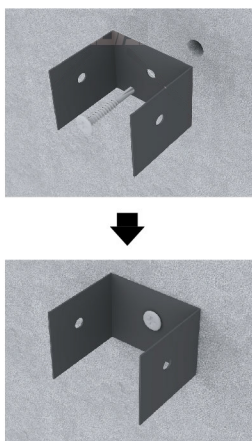
Ejemplo con el modelo BLA6040 Tubo de Aluminio de Lujo

La pared debe estar nivelada y libre de imperfecciones o desniveles.

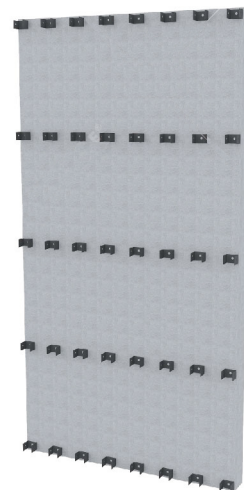
- 1 Marcá las posiciones de perforación en la pared. Distancia recomendada entre agujeros: **300-500 mm**.



- 2 Según la posición perforada, usá tornillos de expansión para fijar la sujeción en forma de U.



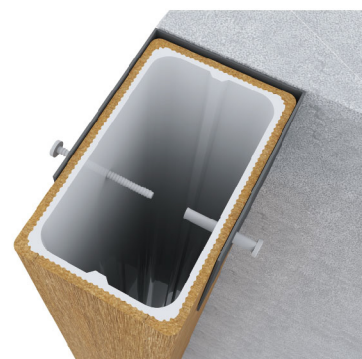
- 3 (Mostrar el conjunto fijo ya instalado en la pared).



- 4 Perforá previamente el tubo de aluminio. Las perforaciones deben coincidir en altura con las de la pared.



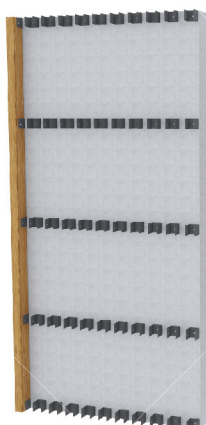
- 5 Insertá el tubo de aluminio en la fijación en U y usá un tornillo central para fijarlo.



- 6 Ajustá el tornillo central para asegurarte de que el tubo no quede suelto.



- 7 Repetí el proceso para instalar todos los tubos.



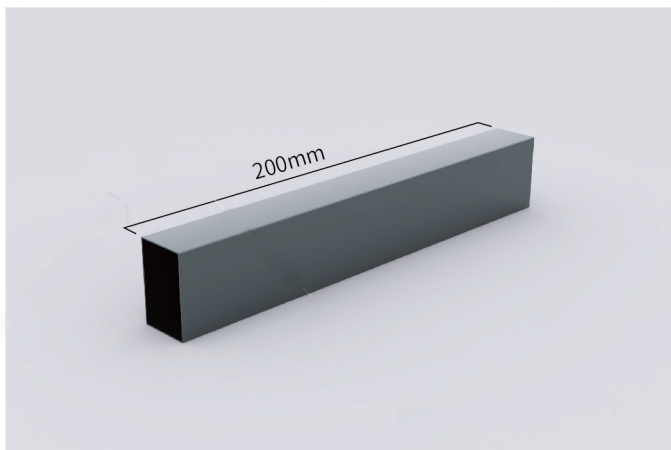
- 8 Resultado final instalado (mostrar imagen).



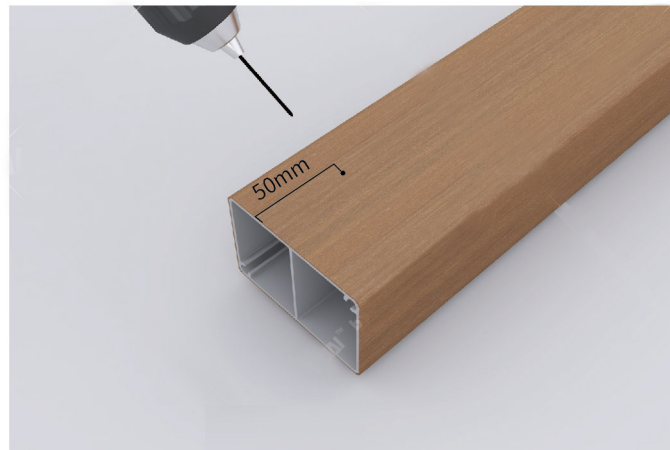
03 Método de empalme con caño galvanizado casero

Ejemplo con el modelo BLA6040 Tubo de Aluminio de Lujo (Para empalmar múltiples tubos)

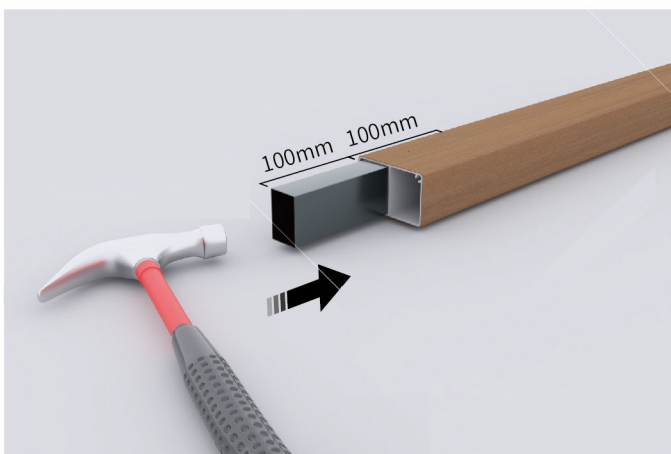
La pared debe estar nivelada y libre de imperfecciones o desniveles.



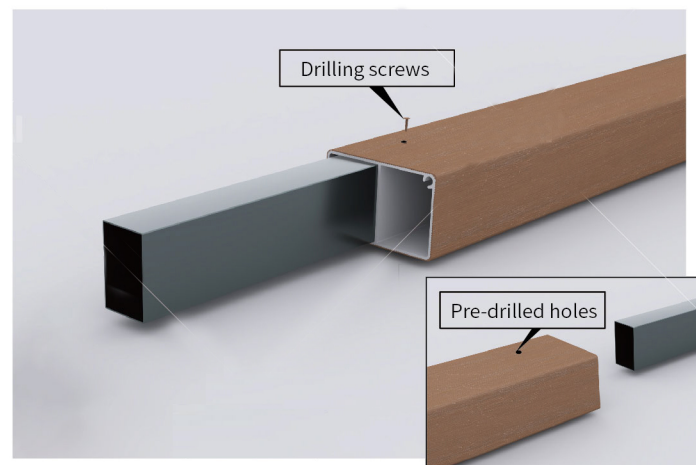
1 Cortá un caño galvanizado de **200 mm**.



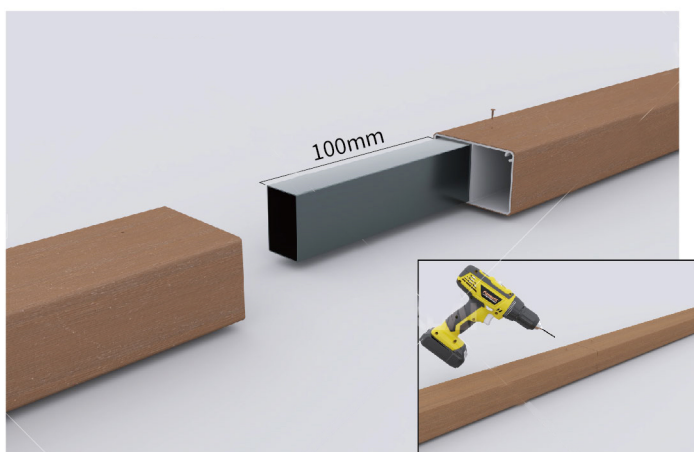
2 Perforá el extremo del tubo de aluminio a **50 mm** de la unión.



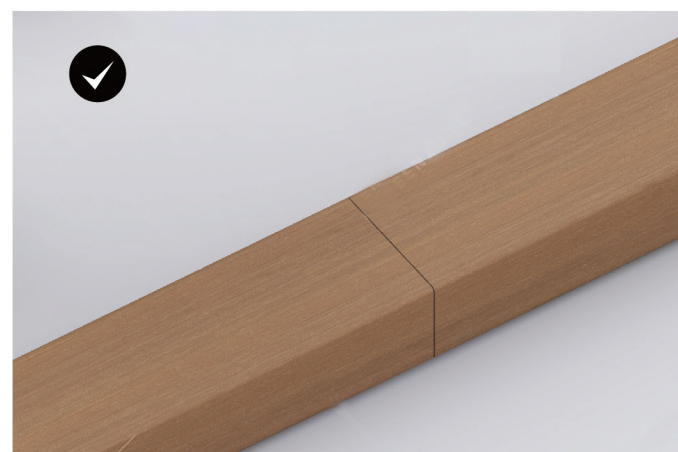
3 Introducí el caño galvanizado 100 mm dentro del tubo de aluminio



4 Atornillá el caño y el tubo utilizando los agujeros perforados.



5 Insertá el otro extremo del caño en el siguiente tubo a empalmar.
Atornillá para fijar la unión

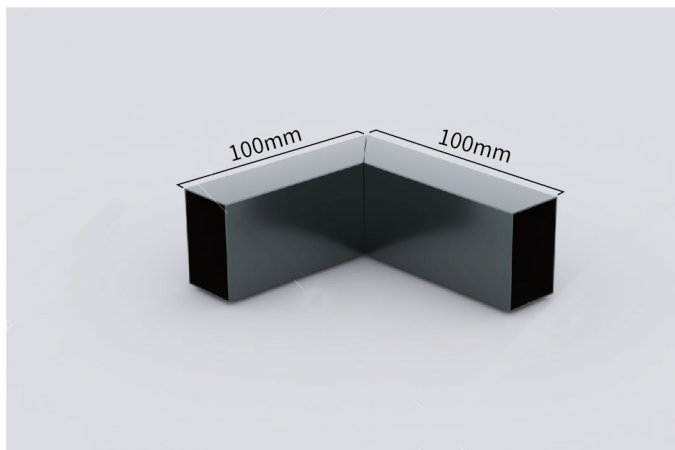


6 Resultado final instalado (mostrar imagen del empalme completo).

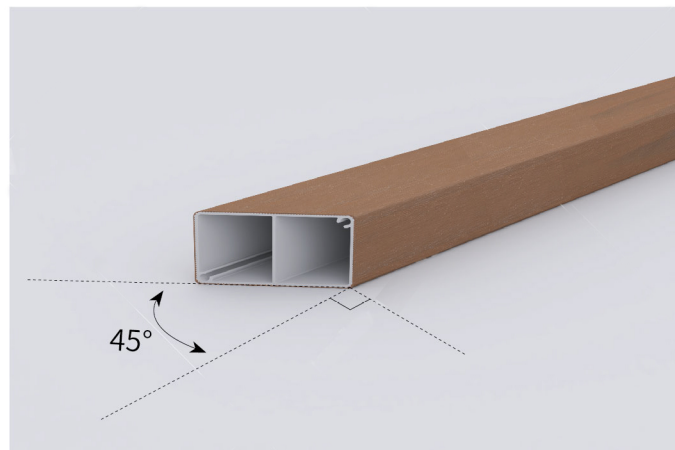
04 Método de empalme con caño galvanizado a 45°

Ejemplo con el modelo BLA6040 Tubo de Aluminio de Lujo

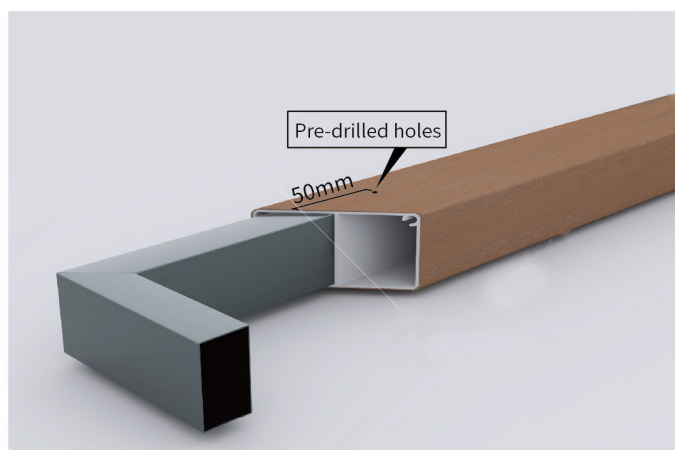
(Adecuado para empalmes en ángulo recto de 90°)



- 1 Fabricá un conector en forma de "L" con caño galvanizado. Cada lado debe medir aproximadamente **100 mm**.



- 2 Cortá el tubo de aluminio en un ángulo de **45°** para formar el ángulo recto.



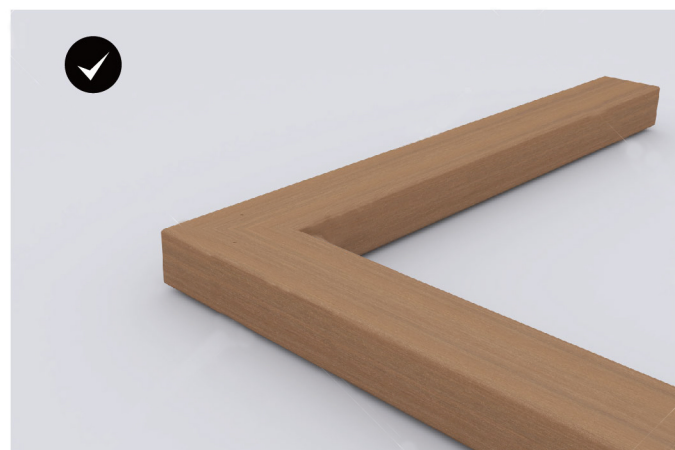
- 3 Perforá un agujero a **50 mm** del borde cortado en el tubo de aluminio



- 4 Insertá el tubo cortado a 45° en la pieza de caño galvanizado en forma de ángulo recto,



- 5 Una vez empalmado, atornillá con tornillos autorroscantes en el lateral del tubo para evitar que se suelte.



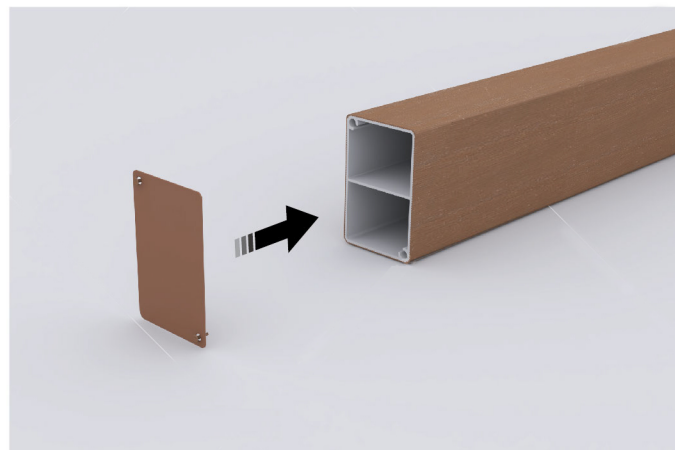
- 6 Resultado final (mostrar unión limpia en ángulo recto).

05 Instalación de tapas terminales

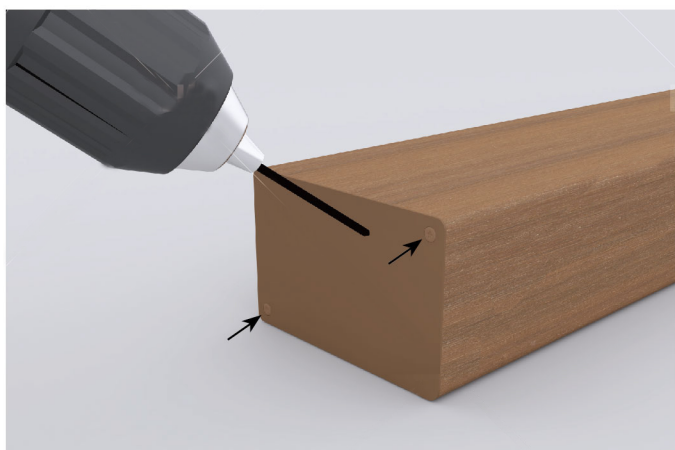
Ejemplo con el modelo BLA6040 Tubo de Aluminio de Lujo



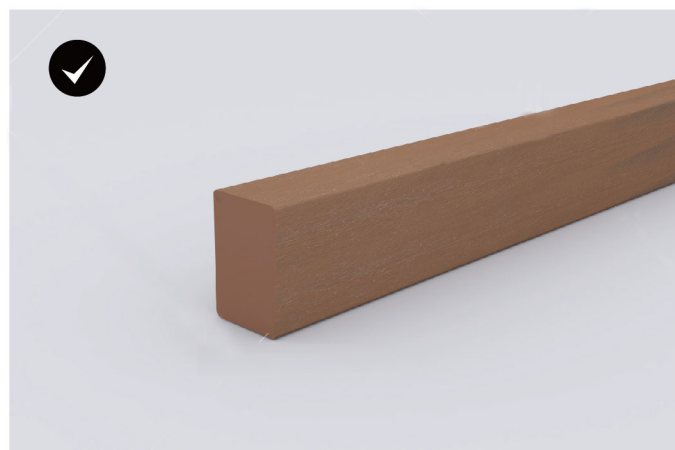
1 Colocá la tapa correspondiente en el extremo del tubo de aluminio.



2 Usá un tornillo autorroscante de cabeza plana para fijar la tapa al tubo.



3 Alineá los agujeros y perforá para asegurar el tornillo en su lugar.



4 Resultado final: acabado prolijo con tapa instalada.

